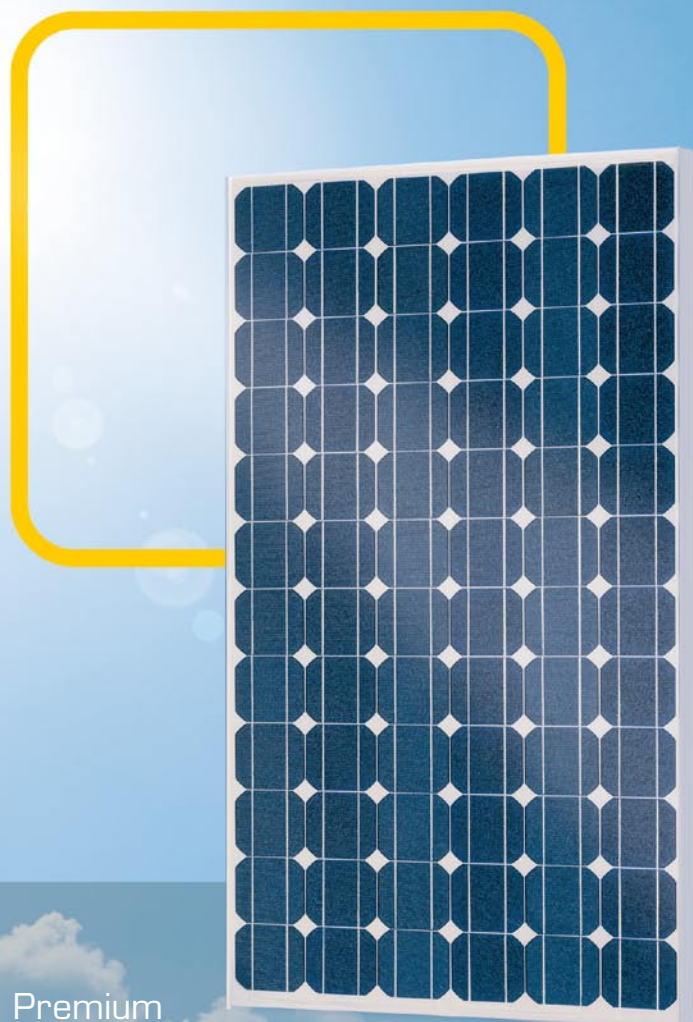




La voie de la sécurité



Modules Premium  
MADE IN GERMANY

## Premium M mono

170 W • 175 W • 180 W • 185 W

- Garantie de rendements élevés pendant de longues années
- Garantie produit : 7 ans  
Garantie de puissance : 25 ans
- Production certifiée utilisant les technologies les plus modernes

# Premium M mono

## Caractéristiques électriques en STC (Standard Test Conditions: 1000 W/m<sup>2</sup>, 25 °C, AM 1,5)

Puissance nominale	$P_{max}$	170 W	175 W	180 W	185 W
Limites de tri puissance		+/- 2,5 W	+/- 2,5 W	+/- 2,5 W	+/- 2,5 W
Tension	$U_{MPP}$	36,50 V	36,70 V	36,80 V	36,95 V
Tension circuit ouvert	$U_{OC}$	44,60 V	44,70 V	44,80 V	44,90 V
Courant	$I_{MPP}$	4,67 A	4,75 A	4,90 A	5,00 A
Courant de court-circuit	$I_{SC}$	5,12 A	5,26 A	5,30 A	5,35 A
Rendement		13,3 %	13,7 %	14,1 %	14,5 %

## Caractéristiques électriques sous 800 W/m<sup>2</sup>, NOCT (48 °C +/- 2K), AM 1,5

Puissance en MPP	$P_{max}$	125 W	129 W	132 W	136 W
Tension	$U_{MPP}$	33,40 V	33,50 V	33,60 V	33,80 V
Tension circuit ouvert	$U_{OC}$	41,00 V	41,00 V	41,10 V	41,20 V
Courant	$I_{MPP}$	3,76 A	3,83 A	3,95 A	4,03 A
Courant de court-circuit	$I_{SC}$	4,12 A	4,24 A	4,27 A	4,31 A

Sous un ensoleillement de 200 W/m<sup>2</sup> et une température de 25°C, le rendement diminue de 3,5% environ par rapport au rendement en conditions standard STC.

## Températures

Coefficient de température puissance	$T_k(P_{MPP})$	-0,47 %/K
Coefficient de température tension	$T_k(U_{OC})$	-154 mV/K
Coefficient de température courant	$T_k(I_{SC})$	1,00 mA/K

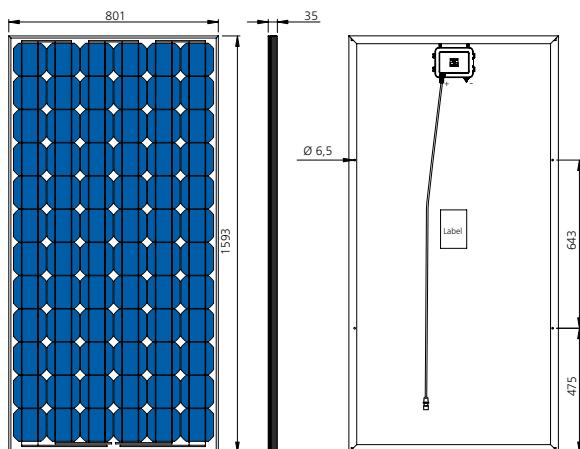
## Autres caractéristiques

Nombre de cellules	72
Tension max. système	1000 V
Capacité maximale de retour de courant	11 A
Protection frontale	Verre trempé spécial pauvre en fer
Raccordement du module	Boîte de jonction avec 3 diodes de dérivation, câble solaire de 2,0 m, Ø 4 mm <sup>2</sup> , fiche IP 68 Lumberg LC3, prise au niveau de la boîte de jonction
Charge de neige supportée* Contrainte testée selon EN CEI 61215 (2 <sup>e</sup> éd.)	Avec cadre : 5400 Pa $\triangleq$ 550 kg/m <sup>2</sup>

\* En combinaison avec notre système de fixation breveté Profilink et conformément aux instructions d'installation et d'utilisation.

Garantie produit 7 ans, garantie de puissance 25 ans, conformément à nos conditions de garantie supplémentaires, envoyées sur demande. Sous réserve de modifications techniques, alors accompagnées de la certification correspondante.

Certifié par le VDE (Association des électrotechniciens allemands) selon les normes DIN EN ISO 9001, système de management de la qualité, n° d'enr. 5002983/QM/11.2003 / DIN EN ISO 14001, système de management environnementale, n° d'enr. 5002983/UM/11.2003



**Premium M mono**  
Poids : 15,5 kg

## Certifications

EN CEI 61215 (2 <sup>e</sup> éd.)	
EN CEI 61730	en cours
Classe de protection II	
Directive 89/336/CEE (CE)	
Directive 73/23/CEE (CE)	



Votre distributeur :

**Solar-Fabrik AG**  
Munzinger Str. 10  
79111 Freiburg  
Germany  
Phone +49 (0)761 4000-0  
Fax +49 (0)761 4000-199  
[www.solar-fabrik.fr](http://www.solar-fabrik.fr)