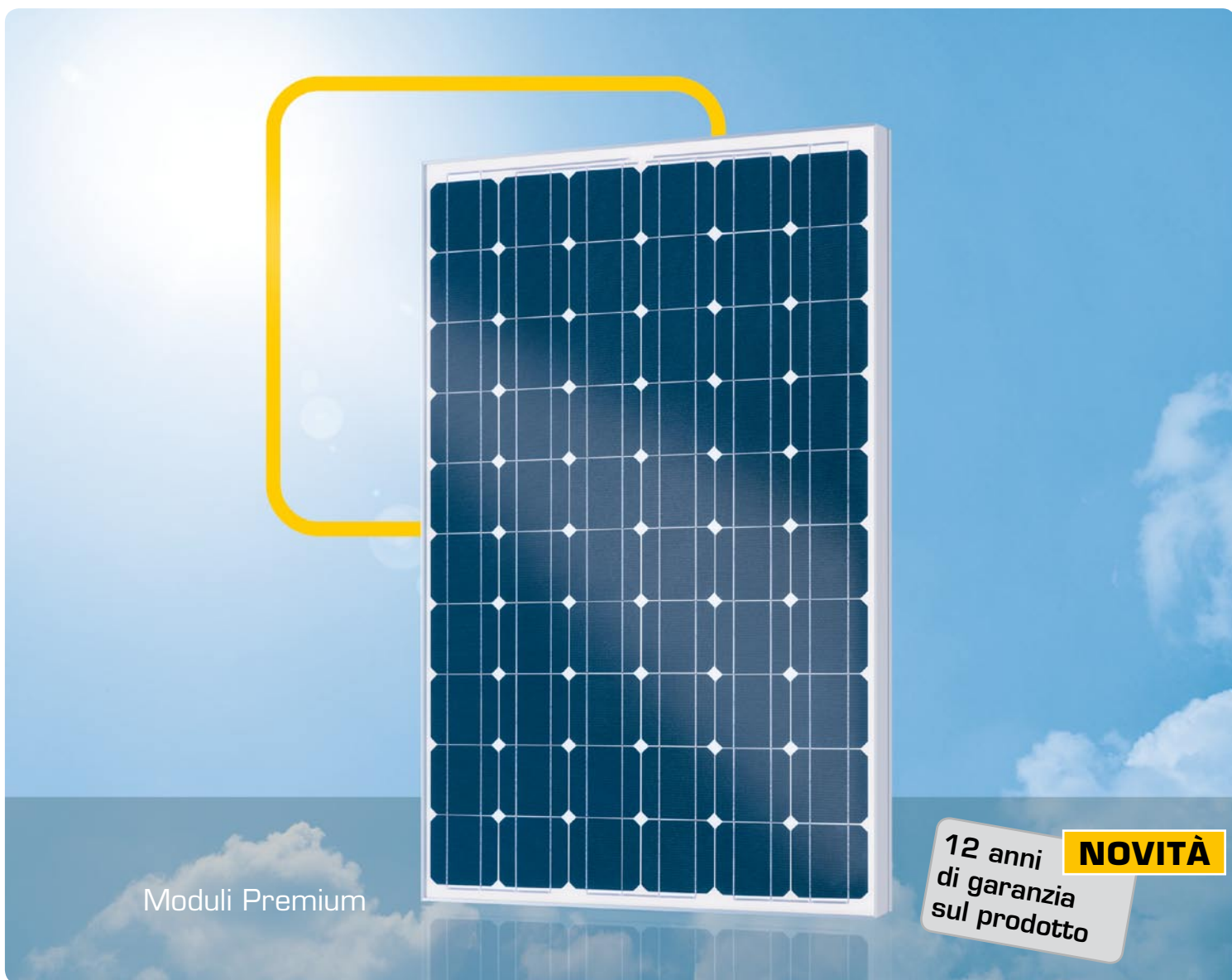


Per essere al sicuro



Moduli Premium

12 anni di garanzia sul prodotto **NOVITÀ**

Premium L mono

225 W • 230 W • 235 W • 240 W

- Rendimenti elevati ed affidabili per decenni
- 12 anni di garanzia sul prodotto
25 anni di garanzia sulla potenza
- Produzione certificata con tecnologia all'avanguardia

Premium L mono

Specifiche elettriche in condizioni STC (Standard Test Conditions: 1000 W/m², 25°C, AM 1,5)

Potenza nominale	P_{max}	225 W	230 W	235 W	240 W
Limiti di selezione di potenza		+/- 2,5 W	+/- 2,5 W	+/- 2,5 W	+/- 2,5 W
Tensione	U_{MPP}	29,50 V	29,60 V	29,70 V	29,80 V
Tensione a vuoto	U_{OC}	37,00 V	37,10 V	37,20 V	37,30 V
Corrente	I_{MPP}	7,63 A	7,75 A	7,90 A	8,00 A
Corrente di corto circuito	I_{SC}	8,30 A	8,40 A	8,50 A	8,60 A
Grado di rendimento		13,5%	13,8%	14,1%	14,4%

Specifiche elettriche con 800 W/m², NOCT (45°C +/- 2K), AM 1,5

Potenza al MPP	P_{max}	168 W	171 W	175 W	178 W
Tensione	U_{MPP}	27,19 V	27,28 V	27,37 V	27,46 V
Tensione a vuoto	U_{OC}	34,19 V	34,28 V	34,37 V	34,46 V
Corrente	I_{MPP}	6,18 A	6,28 A	6,40 A	6,48 A
Corrente di corto circuito	I_{SC}	6,69 A	6,78 A	6,86 A	6,94 A

Con un irraggiamento pari a 200 W/m² e 25°C, il rendimento diminuisce ca. del 3% rispetto al rendimento in condizioni STC.

Dati relativi alla temperatura

Coefficiente temp. potenza	$T_K(P_{MPP})$	-0,47%/K
Coefficiente temp. tensione	$T_K(U_{OC})$	-123 mV/K
Coefficiente temp. corrente	$T_K(I_{SC})$	5,45 mA/K

Dati ulteriori

N. celle	60
Max. tensione sistema	1000 V
Resistenza corrente inversa	17 A
Copertura anteriore	vetro speciale temprato a basso contenuto di ferro
Connessione modulo	scatola di connessione con 3 diodi di bypass, 2,6 m di cavo solare da 4 mm ² , connettore a spina IP 68 Lumberg LC3, connettore femmina sulla scatola di connessione (moduli senza cornice: 2 m di cavo solare)
Carico da neve* ammissibile secondo EN IEC 61215 (ed. 2)	con cornice: 5400 Pa \triangleq 550 kg/m ²

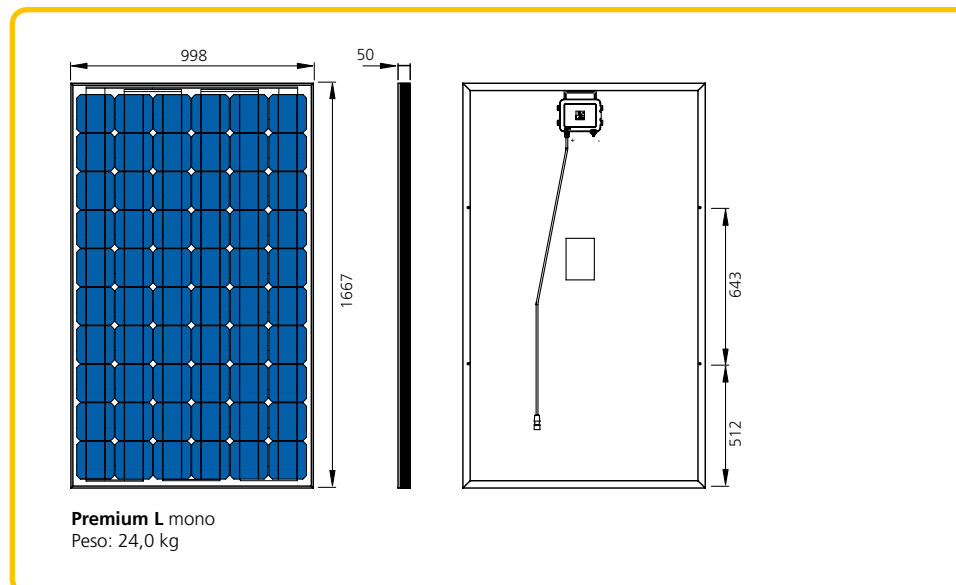
* Utilizzando il nostro sistema di fissaggio brevettato Profiling e rispettando le istruzioni per l'installazione e l'uso.

12 anni di garanzia sul prodotto, 25 anni di garanzia sulla potenza dei moduli fotovoltaici conformemente alle nostre ulteriori condizioni di garanzia, che potete richiedere in qualsiasi momento.

Con riserva di eventuali modifiche tecniche e di certificazioni a posteriori.

Certificazioni

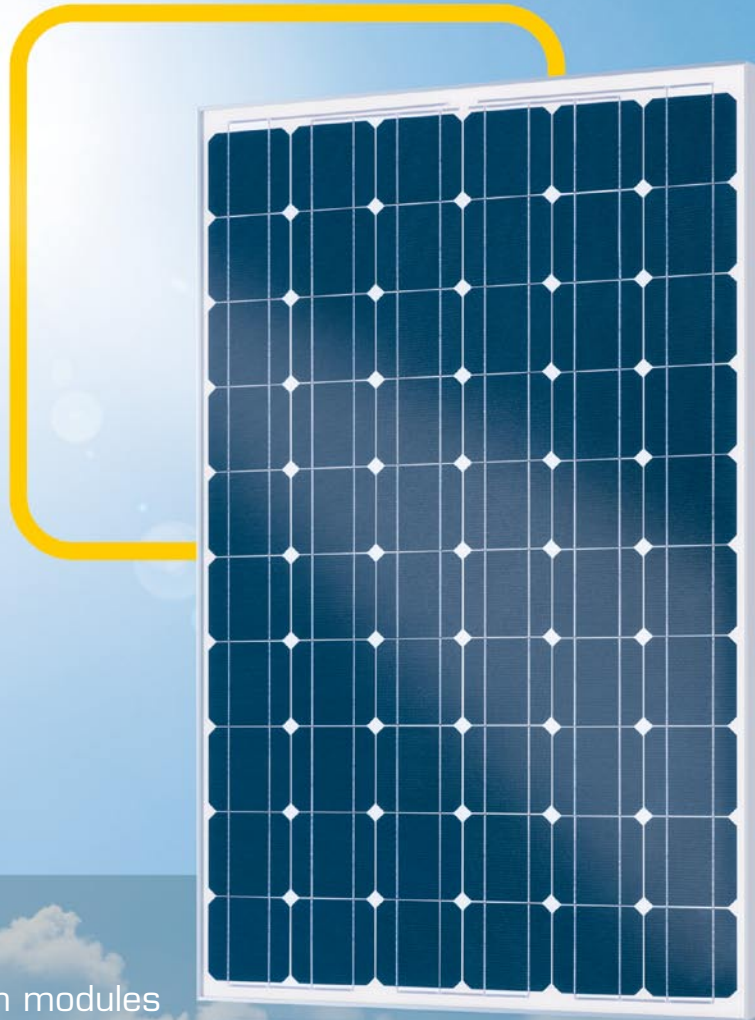
EN IEC 61215 (ed. 2)
 EN IEC 61730-1, -2
 Classe di protezione II
 Direttiva 2006/95/EG (CE)



Il vostro rivenditore:

Solar-Fabrik AG
 Munzinger Str. 10
 79111 Freiburg
 Germany
 Phone +49 (0)761 4000-0
 Fax +49 (0)761 4000-199
www.solar-fabrik.de

Play it safe



Premium modules

12-year
product warranty

NEW

Premium L mono

245 W

- Guaranteed high yields for decades
- 12-year product warranty
25-year performance warranty
- Certified production with state-of-the-art technology

Premium L mono

Electrical data under STC (Standard Test Conditions: 1000 W/m², 25 °C, AM 1.5)

Rated power	P_{max}	245 W
Sorting limits of performance		+/- 2.5 W
Voltage	U_{MPP}	29.90 V
Open circuit voltage	U_{OC}	37.40 V
Current	I_{MPP}	8.10 A
Short-circuit current	I_{SC}	8.70 A
Efficiency		14.7%

Electrical data at 800 W/m², NOCT (45 °C +/- 2K), AM 1.5

Power in MPP	P_{max}	181 W
Voltage	U_{MPP}	27.55 V
Open circuit voltage	U_{OC}	34.56 V
Current	I_{MPP}	6.56 A
Short-circuit current	I_{SC}	7.02 A

The efficiency decreases by approximately 3% compared to the efficiency under STC at an irradiation of 200 W/m² and 25 °C.

Temperature data

Power temperature coefficient	$T_K(P_{MPP})$	-0.47 %/K
Voltage temperature coefficient	$T_K(U_{OC})$	-123 mV/K
Current temperature coefficient	$T_K(I_{SC})$	5.45 mA/K

Further information

Number of cells	60
Max. system voltage	1000 V
Reverse current loading capability	17 A
Front cover	Special hardened low-iron glass
Module connection	Connection box with 3 bypass diodes, 2.6 m solar cable Ø 4 mm ² , plug connector IP 68 Lumberg LC3, socket at the connection box
Snow load* Load tested according to EN IEC 61215 (ed. 2)	Framed: 5400 Pa $\hat{=}$ 550 kg/m ²

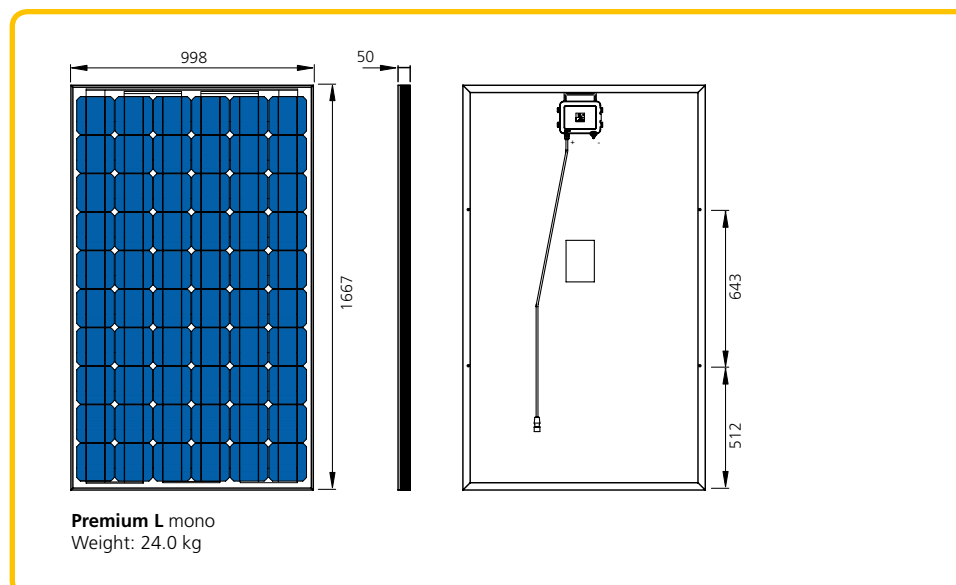
* In combination with our patented Profilink mounting system and in compliance with the installation and operating manual.

12-year product warranty, 25-year performance warranty on solar power modules according to our additional warranty conditions, which we will gladly send you.

Subject to technical modifications with corresponding follow-up certifications.

Certifications

EN IEC 61215 (ed. 2)	
EN IEC 61730-1, -2	
Protection class II	
Directive 2006/95/EG (CE)	
MSC	pending



Your specialist dealer:

Solar-Fabrik AG
Munzinger Str. 10
79111 Freiburg
Germany
Phone +49 (0)761 4000-0
Fax +49 (0)761 4000-199
www.solar-fabrik.de