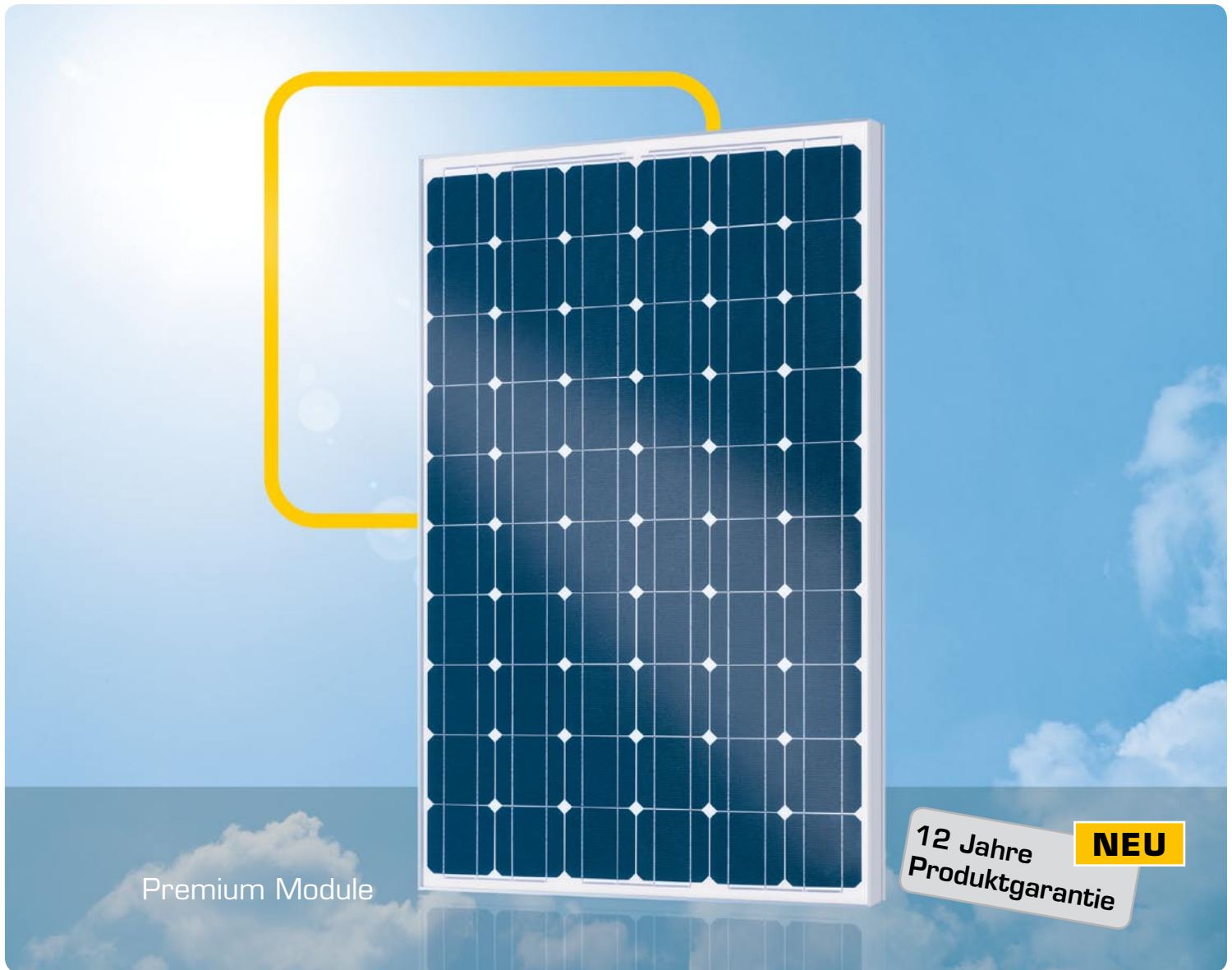


Auf der sicheren Seite



Premium Module

12 Jahre
Produktgarantie

NEU

Premium L mono

225 W • 230 W • 235 W • 240 W

- Zuverlässig hohe Erträge über Jahrzehnte
- 12 Jahre Produktgarantie
25 Jahre Leistungsgarantie
- Zertifizierte Fertigung mit modernster Technologie

Premium L mono

Elektrische Daten unter STC (Standard Test Conditions: 1000 W/m², 25 °C, AM 1,5)

Nennleistung	P_{max}	225 W	230 W	235 W	240 W
Sortiergrenzen der Leistung		+/- 2,5 W	+/- 2,5 W	+/- 2,5 W	+/- 2,5 W
Spannung	U_{MPP}	29,50 V	29,60 V	29,70 V	29,80 V
Leerlaufspannung	U_{OC}	37,00 V	37,10 V	37,20 V	37,30 V
Strom	I_{MPP}	7,63 A	7,75 A	7,90 A	8,00 A
Kurzschlussstrom	I_{SC}	8,30 A	8,40 A	8,50 A	8,60 A
Wirkungsgrad		13,5 %	13,8 %	14,1 %	14,4 %

Elektrische Daten bei 800 W/m², NOCT (45°C +/- 2K), AM 1,5

Leistung in MPP	P_{max}	168 W	171 W	175 W	178 W
Spannung	U_{MPP}	27,19 V	27,28 V	27,37 V	27,46 V
Leerlaufspannung	U_{OC}	34,19 V	34,28 V	34,37 V	34,46 V
Strom	I_{MPP}	6,18 A	6,28 A	6,40 A	6,48 A
Kurzschlussstrom	I_{SC}	6,69 A	6,78 A	6,86 A	6,94 A

Bei einer Einstrahlung von 200 W/m² und 25°C nimmt der Wirkungsgrad um ca. 3% gegenüber dem STC Wirkungsgrad ab.

Temperaturdaten

Temperaturkoeffizient Leistung	$T_k(P_{MPP})$	-0,47 %/K
Temperaturkoeffizient Spannung	$T_k(U_{OC})$	-123 mV/K
Temperaturkoeffizient Strom	$T_k(I_{SC})$	5,45 mA/K

Weitere Angaben

Anzahl Zellen	60
Max. Systemspannung	1000 V
Rückstrombelastbarkeit	17 A
Frontabdeckung	spezial gehärtetes eisenarmes Glas
Modulanschluss	Anschlussdose mit 3 Bypassdioden, 2,6 m Solarkabel Ø 4 mm ² , Steckverbinder IP 68 Lumberg LC3, Buchse an der Anschlussdose
Schneelast* Belastung geprüft nach EN IEC 61215 (ed. 2)	gerahmt: 5400 Pa $\hat{=}$ 550 kg/m ²

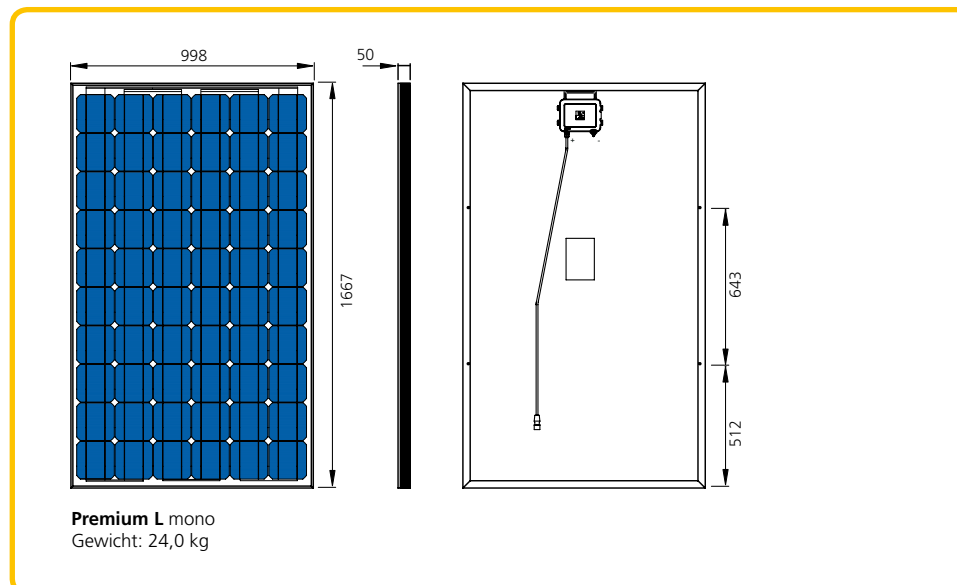
* In Kombination mit unserem patentierten Befestigungssystem Profalink und unter Beachtung der Anleitung zur Installation und Bedienung.

12 Jahre Produktgarantie, 25 Jahre Leistungsgarantie für Solarstrommodule gemäß unseren zusätzlichen Garantiebedingungen, die wir Ihnen gerne zuschicken.

Technische Änderungen mit ggfs. entsprechenden Nachzertifizierungen vorbehalten.

Zertifizierungen

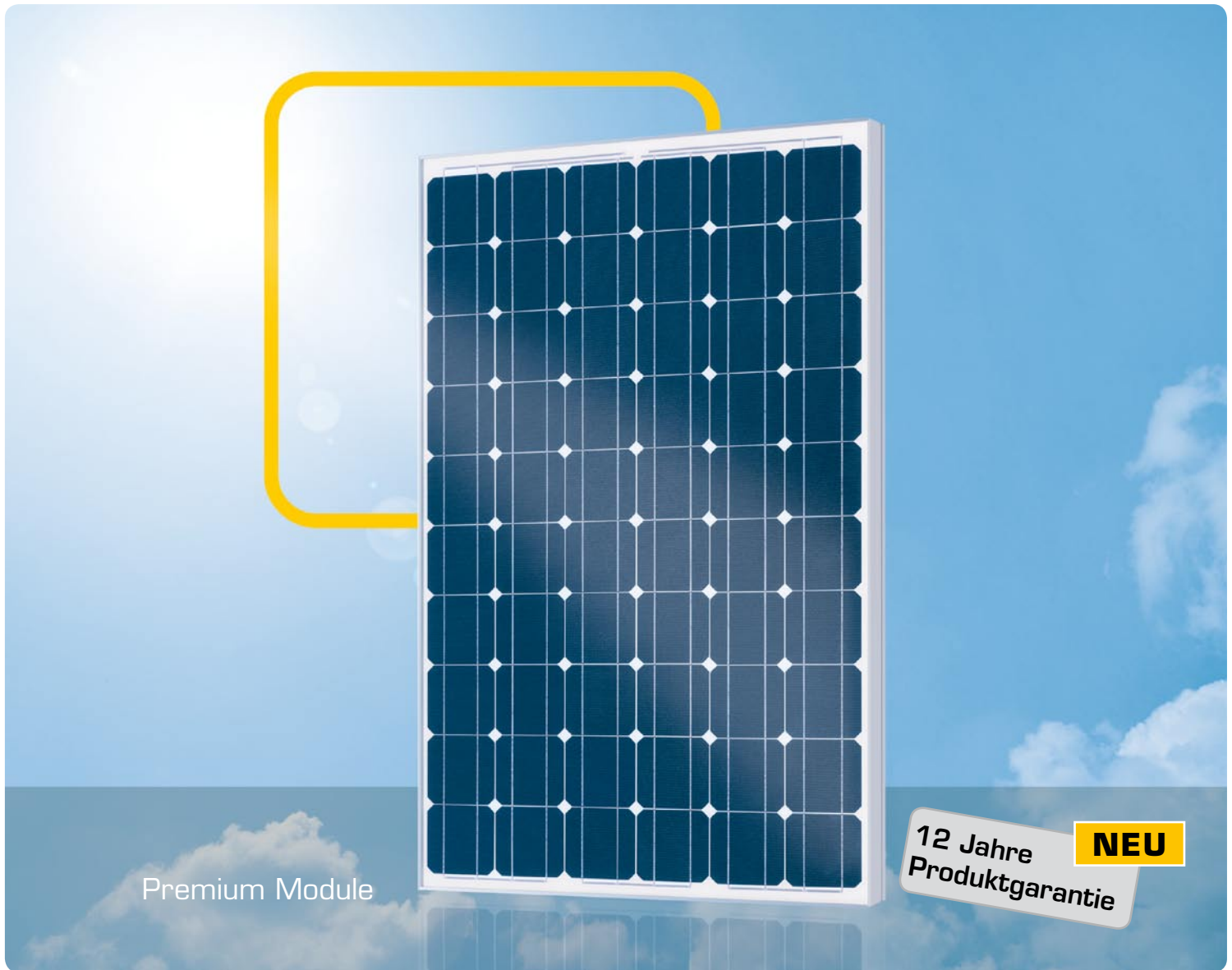
EN IEC 61215 (ed. 2)	
EN IEC 61730-1, -2	
Schutzklasse II	
Richtlinie 2006/95/EG (CE)	
MSC	beauftragt



Ihr Fachhändler:

Solar-Fabrik AG
Munzinger Str. 10
79111 Freiburg
Germany
Phone +49 (0)761 4000-0
Fax +49 (0)761 4000-199
www.solar-fabrik.de

Auf der sicheren Seite



Premium Module

12 Jahre
Produktgarantie

NEU

Premium L mono

245 W

- Zuverlässig hohe Erträge über Jahrzehnte
- 12 Jahre Produktgarantie
25 Jahre Leistungsgarantie
- Zertifizierte Fertigung mit modernster Technologie

Premium L mono

Elektrische Daten unter STC (Standard Test Conditions: 1000 W/m², 25 °C, AM 1,5)

Nennleistung	P_{max}	245 W
Sortiergrenzen der Leistung		+/- 2,5 W
Spannung	U_{MPP}	29,90 V
Leerlaufspannung	U_{OC}	37,40 V
Strom	I_{MPP}	8,10 A
Kurzschlussstrom	I_{SC}	8,70 A
Wirkungsgrad		14,7%

Elektrische Daten bei 800 W/m², NOCT (45°C +/- 2K), AM 1,5

Leistung in MPP	P_{max}	181 W
Spannung	U_{MPP}	27,55 V
Leerlaufspannung	U_{OC}	34,56 V
Strom	I_{MPP}	6,56 A
Kurzschlussstrom	I_{SC}	7,02 A

Bei einer Einstrahlung von 200 W/m² und 25°C nimmt der Wirkungsgrad um ca. 3% gegenüber dem STC Wirkungsgrad ab.

Temperaturdaten

Temperaturkoeffizient Leistung	$T_k(P_{MPP})$	-0,47 %/K
Temperaturkoeffizient Spannung	$T_k(U_{OC})$	-123 mV/K
Temperaturkoeffizient Strom	$T_k(I_{SC})$	5,45 mA/K

Weitere Angaben

Anzahl Zellen	60
Max. Systemspannung	1000 V
Rückstrombelastbarkeit	17 A
Frontabdeckung	spezial gehärtetes eisenarmes Glas
Modulanschluss	Anschlussdose mit 3 Bypassdioden, 2,6 m Solarkabel Ø 4 mm ² , Steckverbinder IP 68 Lumberg LC3, Buchse an der Anschlussdose
Schneelast* Belastung geprüft nach EN IEC 61215 (ed. 2)	gerahmt: 5400 Pa $\hat{=}$ 550 kg/m ²

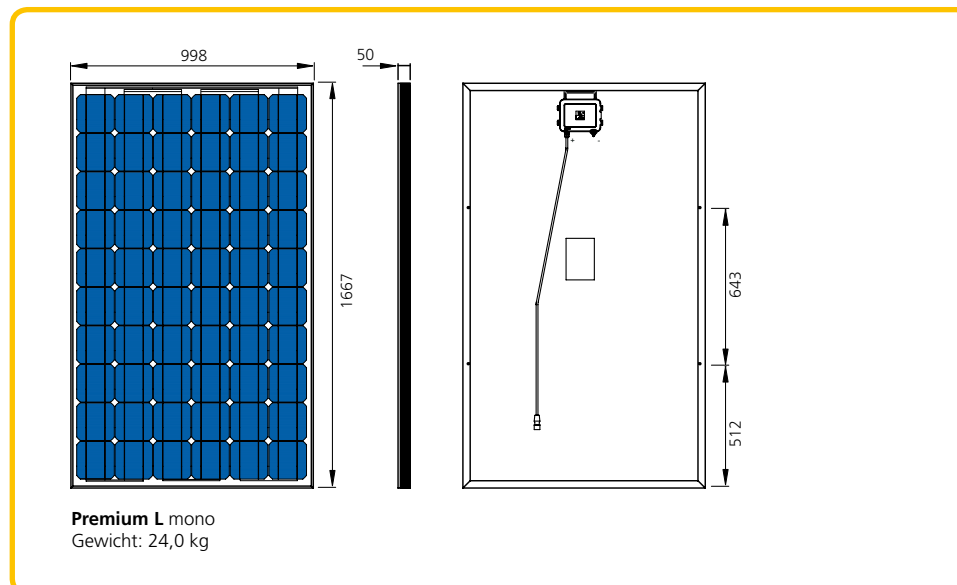
* In Kombination mit unserem patentierten Befestigungssystem Profillink und unter Beachtung der Anleitung zur Installation und Bedienung.

12 Jahre Produktgarantie, 25 Jahre Leistungsgarantie für Solarstrommodule gemäß unseren zusätzlichen Garantiebedingungen, die wir Ihnen gerne zuschicken.

Technische Änderungen mit ggfs. entsprechenden Nachzertifizierungen vorbehalten.

Zertifizierungen

EN IEC 61215 (ed. 2)
EN IEC 61730-1, -2
Schutzklasse II
Richtlinie 2006/95/EG (CE)
MSC beauftragt



Ihr Fachhändler:

Solar-Fabrik AG
Munzinger Str. 10
79111 Freiburg
Germany
Phone +49 (0)761 4000-0
Fax +49 (0)761 4000-199
www.solar-fabrik.de